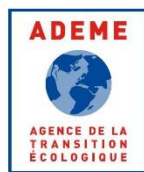




Format des données ORECAN dans le panorama des acteurs



Document préparé par
Quentin Giffard (Biomasse Normandie)
Mara Cesano (ATMO Normandie)

août 2023

Iconographie

Secteurs d'activité



Industrie



Agriculture



Transport non routier



Tertiaire



Résidentiel



Déchets



Branche énergie



Transport routier

Catégories d'énergie



Combustibles minéraux solides



Bois énergie



Gaz



Electricité



Produits pétroliers



Réseaux de chaleur



Autre (autres énergies renouvelables, autres énergies non renouvelables, hors combustion)



Théorie :

Sert à protéger la donnée individuelle (d'une personne, d'une entreprise..)

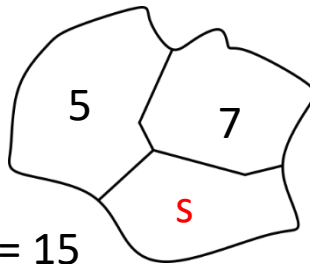
Deux règles :

- Si caractéristique présente chez moins de 4 individus
- Si un individu présente plus de 85% de la caractéristique totale



Pratique :

Il faut veiller à ce que la donnée ne soit pas recalculable !



Dans cet exemple, si nous voulons diffuser le total nous devons secrétiser soit le 5 soit le 7.

Les données de conso ORECAN



Contour géographique le plus fin

EPCI



Répartition sectorielle



Catégories énergétiques



Secret statistique

 Règles INSEE



Historique de données disponible

2005, 2008, 2010, 2012, 2014, 2015, 2018, 2019

Les principaux fournisseurs de données de conso



NAF



Secteur



Bilan



Adresse



IRIS

IRIS

EPCI

Région

Adresse



NAF rev2 (niveau 2)



Tertiaire :
< 10 points de livraisons
< 50 MWh annuel

Tertiaire :
< 10 points de livraisons
< 50 MWh annuel
Résidentiel :
< 10 points de livraisons
< 200 MWh annuel

0 Règles INSEE

?



5 2018-2021

6 2012-2021

2014-2021

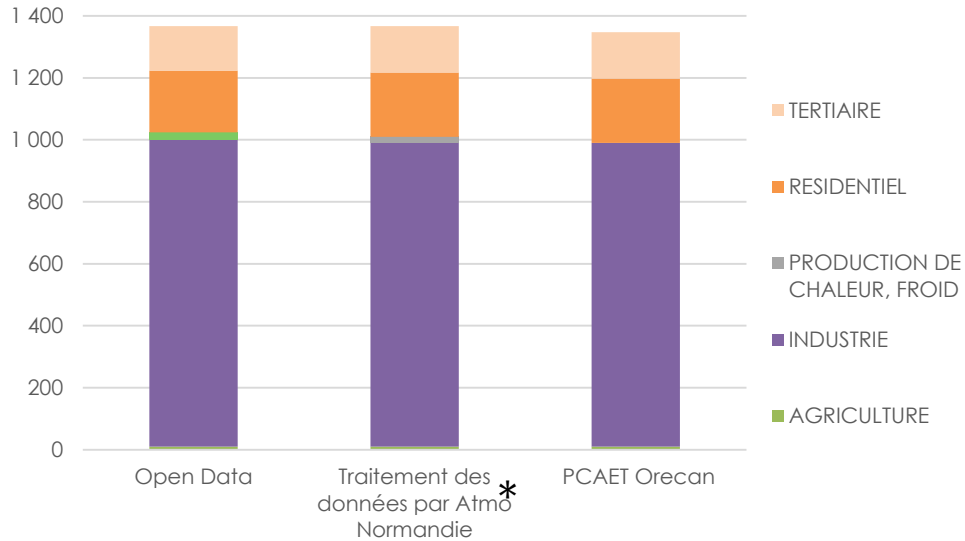
2018-2021

Points d'attention

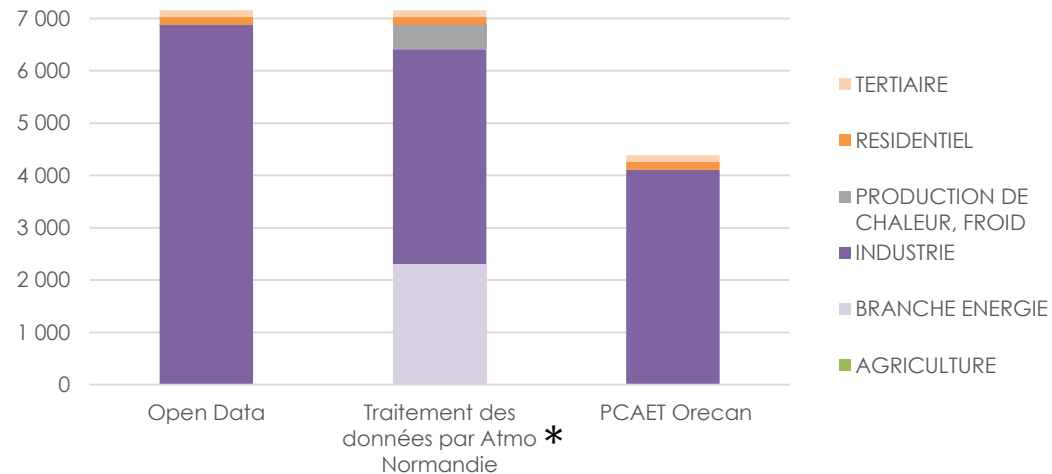
- 1 ➤ Deux spécificités de l'ORECAN sur sa répartition sectorielle :
 - Approche responsabilité pour les transports (routier & non routier)
 - Calcul mais non diffusions de la branche énergie pour les GES
- 2 ➤ Présence uniquement des secteurs industrie, tertiaire et agricole avec code NAF associé (pas pour toutes les installations)
- 3 ➤ Secteurs : industrie, résidentiel, tertiaire et agriculture. Attention, le secteur industrie comprend les consommations de la branche énergie (au sens PCAET), de la production d'électricité et de froid et des déchets.
- 4 ➤ Transport : comprend le transport routier et non routier selon une approche cadastrale. Attention, le secteur industrie comprend les consommations de la branche énergie (au sens PCAET), de la production d'électricité et de froid et des déchets.
- 5 ➤ Le détail NAF n'est disponible qu'à partir de 2018, il n'est pas possible de remonter dans l'historique
- 6 ➤ Données disponibles à partir de 2011 et complètes à partir de 2012

Exemple : sur la CA Caux Seine Agglo (2019)

Répartition sectorielle des consommations d'électricité sur la CA Caux Seine Agglo en 2019

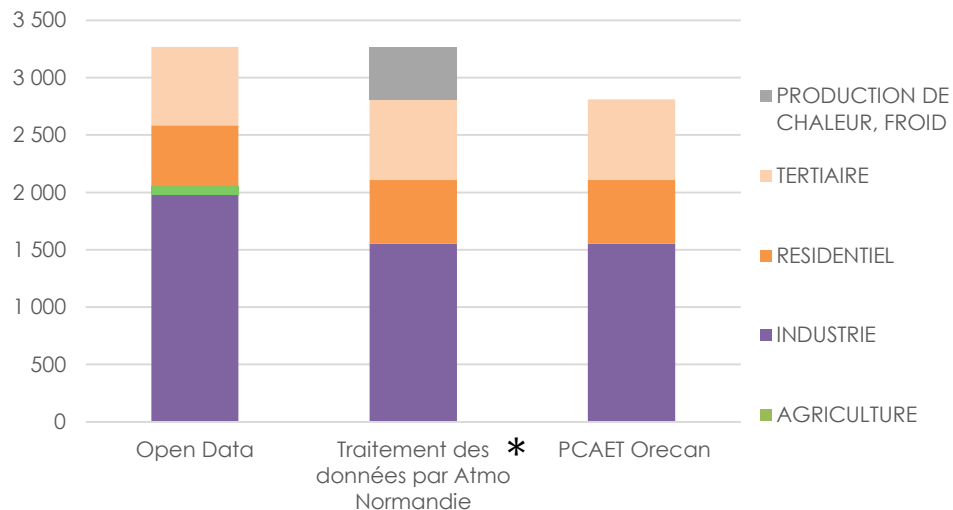


Répartition sectorielle des consommations de gaz naturel sur CA Caux Seine Agglo en 2019

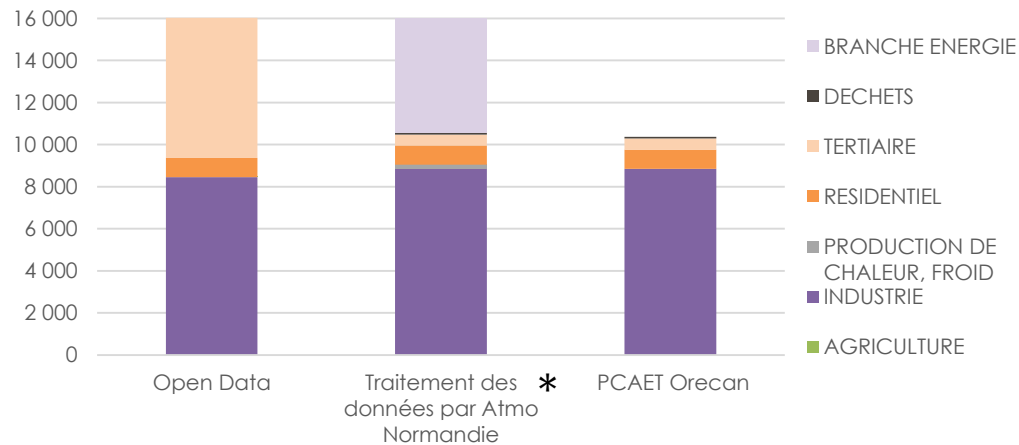


Exemple : sur la CU du Havre (2019)

Répartition sectorielle des consommations d'électricité sur la CU du Havre en 2019

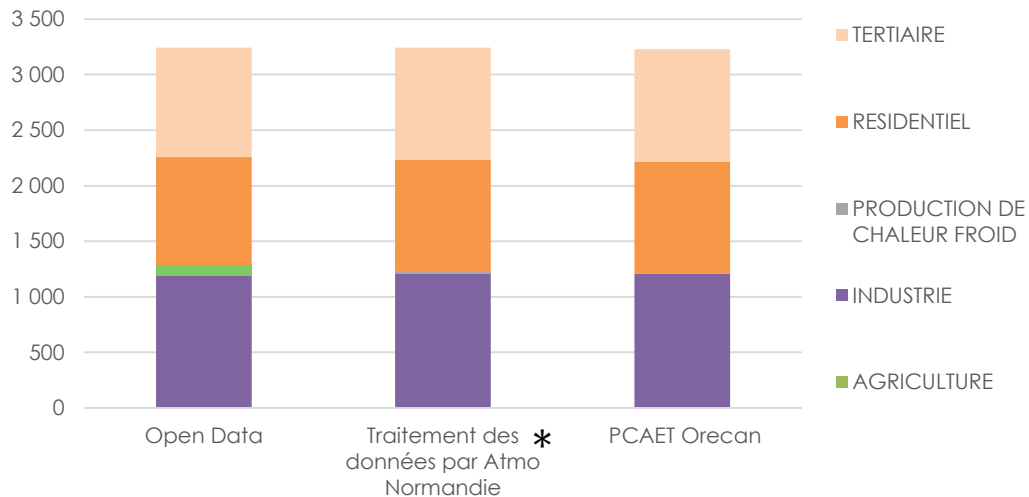


Répartition sectorielle des consommations de gaz naturel sur la CU du Havre en 2019

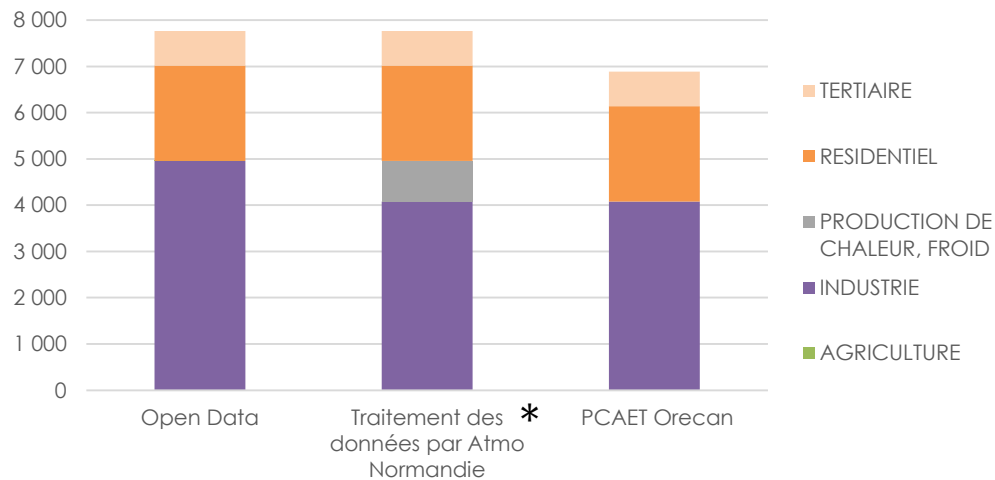


Exemple : sur la Métropole Rouen Normandie (2019)

Répartition sectorielle des consommations d'électricité sur la MRN en 2019



Répartition sectorielle des consommations de gaz naturel sur la MRN en 2019



Note sur le traitement

* Les données Open Data (Données locales de consommation d'énergie du SDES) occupent une place centrale dans le calcul de l'inventaire des consommations énergétiques.

Atmo Normandie effectue un travail de traitement de ces données (identification de la Branche énergie au sein des consommations, comparaison des années d'historique). L'inventaire est par construction (bouclage énergétique) toujours cohérent avec les statistiques disponibles à un niveau géographique supérieur et pour un secteur d'activité donné.

Néanmoins, afin de produire un inventaire compatible avec le format PCAET, une répartition sectorielle différente est appliquée. Les hypothèses propres au format de rapportage PCAET ORECAN sont explicitées dans le document technique [Format de rapportage de l'ORECAN](#)



Sources des

icônes

[Freepik](#)

[Flat Icons](#)

[Eucalyp](#)

[juicy fish](#)

[Design Circle](#)

[Ultimatearm](#)

[Kosonicon](#)

[Smashicons](#)

[AmethystDesign](#)

[Ian Anandara](#)

Liens vers les OpenData

[Agence ORE](#)

[ODRE](#)

[SDES](#)

[ORECAN](#)

Ressources d'intérêt

[Guide méthodo ORECAN](#)

[Note sur le secret statistique](#)